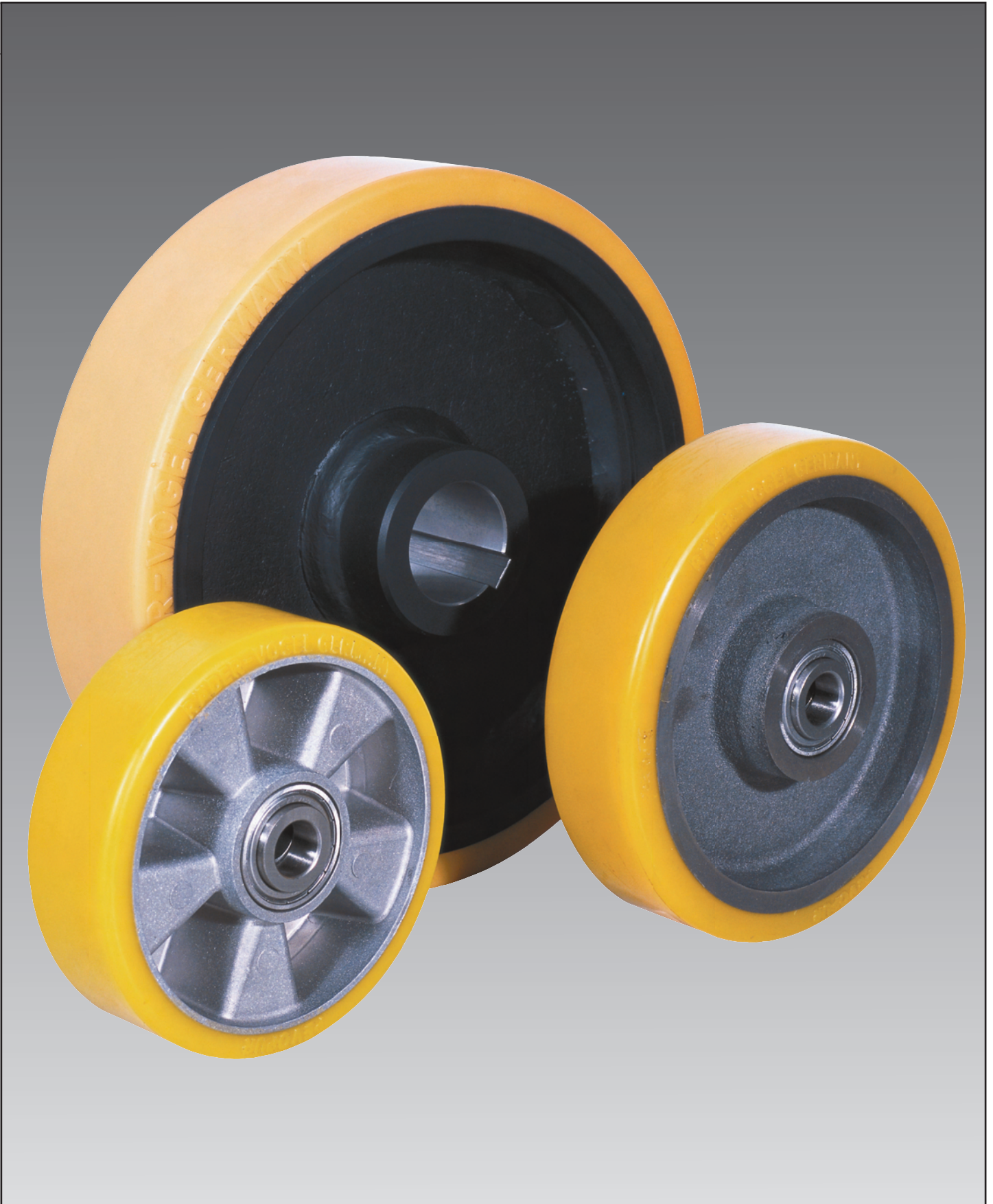




VULKOLLAN® / PEVOPUR®

Räder



Inhalt

VULKOLLAN®-/PEVOPUR®- Räder und -Rollen

VULKOLLAN®-Räder eignen sich besonders zum Befördern und Antreiben von Lasten bis zu 10 t und mehr. Wir fertigen VULKOLLAN®-Räder bis zu einem Durchmesser von 920 mm. PEVOPUR®-Räder können problemlos für den innerbetrieblichen Transport für mittlere Lasten eingesetzt werden.

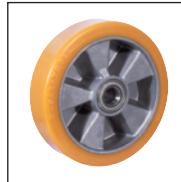
Die Lenkgehäuse werden je nach Bauart mit verschiedenen, hochwertigen Lagerungen im Gabelkopf gefertigt. Für alle Lenkgehäuse sind Feststellsysteme (z. B. ALLSTOP) serienmäßig lieferbar.

205-770 kg



Serie 183 ALU/PUR
Seite 88

150-700 kg



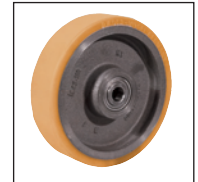
Serie 181 PUR
Seite 88

300-2.100 kg



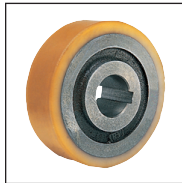
Serie 178 PUR
Seite 89

200-3.400 kg



Serie 178
Seite 90

450-2.500 kg



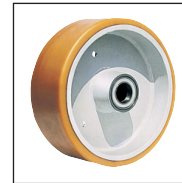
Serie 178 A
Seite 91

2.000-11.500 kg



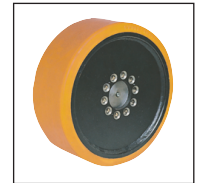
Serie 171 A
Seite 91

2.000-10.000 kg



Serie 171/5
Seite 92

2.000-8.000 kg



Serie 171/L
Seite 92

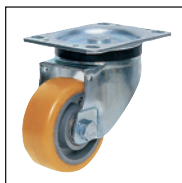
VULKOLLAN®/PEVOPUR® wheels and castors

VULKOLLAN® wheels are suited best for moving and driving loads up to 10 t and more. We produce VULKOLLAN® wheels with diameters up to 920 mm.

For in-plant transport of medium loads PEVOPUR® wheels are suitable as well.

Depending on the type of construction swivel housings are produced with different high quality bearings in the forkhead. All swivel housings are available with locking devices (e. g. ALLSTOP).

280-400 kg



Serie 41 PUR
Seite 94

205-510 kg



Serie 203
Seite 95

280-700 kg



Serie 217 ALU/PUR
Seite 96

220-750 kg



Serie 217 PUR
Seite 97

250-725 kg



Serie 219 PUR
Seite 98

400-1.100 kg



Serie 223 PUR
Seite 99

550-2.000 kg



Serie 191
Seite 100

1.100-4.300 kg



Serie 191 D
Seite 101

Roues et roulettes en VULKOLLAN®/PEVOPUR®

Les roues en VULKOLLAN® sont particulièrement adaptées pour le transport et l'entraînement de charges jusqu'à 10 t et plus. Nous produisons des roues en VULKOLLAN® avec un diamètre jusqu'à 920 mm.

Les roues en PEVOPUR® peuvent être utilisées sans problème pour le transport interne pour des charges moyennes.

Les montures pour roulettes pivotantes sont équipées de différents roulements de haute qualité dans la tête de chape, en fonction de l'utilisation. Les systèmes de blocage (p. ex. ALLSTOP) sont disponibles en série pour toutes les montures de roulettes pivotantes.

800-4.000 kg



Serie 195
Seite 102

900-5.000 kg



Serie 195 D
Seite 103

PEVOSOFT®/PEVOPUR® Räder

Serie 183 ALU/PUR

PEVOSOFT®-Räder 75° Shore A mit Aluminiumfelge

Radkörper aus Aluminium mit Rillenkugellagern (/5). Fest aufgegossener PEVOSOFT®-Laufbelag 75° Shore A.

PEVOSOFT® wheels 75° Shore A with aluminium rim

Aluminium wheel centre with ball bearings (/5). Direct bonded PEVOSOFT® tread 75° Shore A.

Roues en PEVOSOFT® 75° Shore A avec jante en aluminium

Corps de roue en aluminium avec roulements à billes (/5). Bande de roulement en PEVOSOFT® 75° Shore A adhésiée directement.



Artikel-Code

183 ALU/PUR/100/040/5/15
183 ALU/PUR/125/050/5/20
183 ALU/PUR/150/050/5/20
183 ALU/PUR/160/050/5/20
183 ALU/PUR/180/050/5/20
183 ALU/PUR/200/050/5/20
183 ALU/PUR/200/050/5/25
183 ALU/PUR/250/060/5/20
183 ALU/PUR/250/060/5/25



mm



mm



mm



mm



mm



kg

100	40	45	46	15	205
125	50	54	55	20	320
150	50	54	55	20	380
160	50	54	55	20	410
180	50	54	55	20	460
200	50	54	55	20	510
200	50	54	55	25	510
250	60	60	60	20	770
250	60	60	60	25	770

Serie 181 PUR

PEVOPUR®-Räder mit Aluminiumfelge

Radkörper aus Aluminium mit Rillenkugellagern (/5). Fest aufgegossener PEVOPUR®-Laufbelag

PEVOPUR® wheels with aluminium rim

Aluminium wheel centre with ball bearings (/5). Direct bonded PEVOPUR® tread.

Roues en PEVOPUR® avec jante en aluminium

Corps de roue en aluminium avec roulements à billes (/5). Bande de roulement en PEVOPUR® adhésiée directement.



Artikel-Code

181 PUR/080/025/5/15
181 PUR/100/040/5/15 B*
181 PUR/125/050/5/20
181 PUR/150/050/5/20
181 PUR/160/050/5/20
181 PUR/180/050/5/20
181 PUR/200/050/5/20
181 PUR/200/050/5/25



mm



mm



mm



mm



mm



kg

80	25	30	40	15	150
100	40	45	46	15	300
125	50	54	55	20	400
150	50	54	55	20	450
160	50	54	55	20	500
180	50	54	55	20	550
200	50	60	55	20	700
200	50	54	55	25	700

* = mit balliger Lauffläche/with crowned tread/avec surface de roulement bombée

PEVOPUR® Räder

PEVOPUR®-Schwerlasträder mit Gußfelge

Radkörper aus Grauguß mit Rillenkugellagern (/5). Fest aufgegossener PEVOPUR®-Laufbelag.

PEVOPUR® heavy-duty wheels with cast rim

Grey cast iron wheel centre with ball bearings (/5). Direct bonded PEVOPUR® tread.



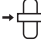
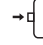



Roues fortes-charges en PEVOPUR® avec jante en fonte

Corps de roue en fonte grise avec roulements à billes (/5). Bande de roulement en PEVOPUR® adhésiée directement.

Serie 178 PUR



Artikel-Code

Artikel-Code	 mm	 mm	 mm	 mm	 mm	 mm	 kg
178 PUR/100/035/5/12	100	35	40	40	42	12	300
178 PUR/100/035/5/15	100	35	40	38	42	15	300
178 PUR/100/040/5/15	100	40	45	42	45	15	350
178 PUR/100/050/5/25	100	50	50	48	-	25	450
178 PUR/125/040/5/15	125	40	45	45	42	15	450
178 PUR/125/050/5/20	125	50	50	54	59	20	560
178 PUR/150/050/5/20	150	50	50	54	61	20	660
178 PUR/150/060/5/20	150	60	60	60	77	20	800
178 PUR/160/040/5/20	160	40	45	49	61	20	550
178 PUR/200/050/5/20	200	50	56	56	65	20	1000
178 PUR/200/075/5/25	200	75	80	80	70	25	1350
178 PUR/200/080/5/25	200	80	80	84	70	25	1400
178 PUR/250/050/5/25	250	50	60	64	67	25	1100
178 PUR/250/060/5/25	250	60	60	60	75	25	1350
178 PUR/250/075/5/30	250	75	75	75	77	30	1700
178 PUR/250/080/5/30	250	80	80	80	75	30	1700
178 PUR/300/075/5/40	300	75	75	75	105	40	2000
178 PUR/300/080/5/40	300	80	85	85	105	40	2100





VULKOLLAN®

Laufräder

Serie 178

VULKOLLAN®-Laufräder

Radkörper aus Grauguß mit Rillenkugellagern (/5). Fest aufgossener VULKOLLAN®-Laufbelag.

VULKOLLAN® load wheels

Grey cast iron wheel centre with ball bearings (/5). Direct bonded VULKOLLAN® tread.

Roues porteuses en VULKOLLAN®

Corps de roue en fonte grise avec roulements à billes (/5). Bande de roulement en VULKOLLAN® adhésiée directement.



Artikel-Code



mm



mm



mm



mm



mm



mm



kg

178/100/025/5/15	100	25	25	26	42	15	200
178/100/035/5/12	100	35	40	40	42	12	300
178/100/040/5/15	100	40	45	42	45	15	350
178/100/040/5/15 B*	100	40	45	42	45	15	350
178/100/040/5/25	100	40	45	45	54	25	350
178/100/050/5/20 B*	100	50	50	54	-	20	450
178/100/050/5/25	100	50	50	54	-	25	450
178/100/050/5/25	100	50	50	48	-	25	450
178/125/040/5/15	125	40	45	45	42	15	450
178/125/040/5/20	125	40	45	43	60	20	450
178/125/050/5/20	125	50	50	54	59	20	560
178/125/050/5/25	125	50	50	54	59	25	560
178/125/050/5/25	125	50	50	48	59	25	560
178/150/035/5/15	150	35	43,5	39,5	61	15	450
178/150/035/5/25	150	35	35	39	62	25	450
178/150/050/5/20	150	50	50	54	61	20	660
178/150/050/5/25	150	50	50	54	61	25	660
178/150/050/5/25	150	50	50	48	61	25	660
178/150/080/5/25	150	80	72	78	65	25	900
178/160/040/5/20	160	40	45	49	61	20	550
178/160/050/5/20	160	50	60	60	65	20	700
178/160/050/5/25	160	50	50	48	70	25	700
178/180/050/5/25	180	50	50	48	66	25	800
178/200/050/5/20	200	50	60	64	65	20	1000
178/200/050/5/25	200	50	60	64	65	25	1000
178/200/050/5/30	200	50	50	48	80	30	1000
178/200/080/5/25	200	80	80	84	70	25	1400
178/200/080/5/25	200	80	78	78	90	25	1400
178/200/080/5/30	200	80	78	78	85	30	1400
178/200/080/5/35	200	80	80	78	82	35	1400
178/250/050/5/25	250	50	60	64	67	25	1100
178/250/050/5/30	250	50	50	48	83	30	1100
178/250/060/5/25	250	60	60	60	77	25	1350
178/250/080/5/30	250	80	80	80	75	30	1700
178/250/080/5/30	250	80	78	78	91	30	1800
178/250/080/5/35	250	80	78	78	91	35	1800
178/250/080/5/40	250	80	80	78	101	40	1800
178/300/050/5/30	300	50	60	60	82	30	1350
178/300/060/5/30	300	60	65	65	82	30	1600
178/300/080/5/35	300	80	78	78	107	35	2100
178/300/080/5/40	300	80	85	85	106	40	2100
178/300/100/5/35	300	100	100	98	106	35	2500
178/300/100/5/40	300	100	110	110	105	40	2500
178/300/100/5/50	300	100	100	100	106	50	2500
178/300/135/5/50	300	135	135	135	140	50	3400
178/330/100/5/50	330	100	100	100	120	50	2800
178/400/075/5/45	400	75	85	85	131	45	2700

* = mit balliger Lauffläche/with crowned tread/avec surface de roulement bombée



VULKOLLAN®

Antriebsräder

VULKOLLAN®-Antriebsräder

Radkörper aus Grauguß mit Paßbohrung und Nut nach DIN 6885. Fest aufgegossener VULKOLLAN®-Laufbelag.

VULKOLLAN® drive wheels

Grey cast iron wheel centre with bore and keyway according to DIN 6885. Direct bonded VULKOLLAN® tread.

Roues motrices en VULKOLLAN®

Corps de roue en fonte grise avec alésage et rainure selon DIN 6885. Bande de roulement en VULKOLLAN® adhérisée directement.

Serie 178 A



Artikel-Code



mm



mm



mm



mm



mm



kg

178 A/100/050/25 H7	100	50	50	-	25	450
178 A/125/040/20 H7	125	40	35,5	46	20	450
178 A/125/040/25 H7	125	40	45	60	25	450
178 A/125/040/30 H7	125	40	50	60	30	450
178 A/125/050/25 H7	125	50	50	60	25	560
178 A/125/050/30 H7	125	50	50	60	30	560
178 A/125/050/35 H7	125	50	50	60	35	560
178 A/150/050/30 H7	150	50	50	61	30	660
178 A/150/050/35 H7	150	50	50	61	35	660
178 A/150/050/40 H7	150	50	50	61	40	660
178 A/160/050/25 H7	160	50	50	61	25	700
178 A/160/050/35 H7	160	50	50	61	35	700
178 A/180/055/35 H7	180	55	60	63	35	850
178 A/200/050/30 H7	200	50	60	65	30	1000
178 A/200/050/35 H7	200	50	60	65	35	1000
178 A/200/050/40 H7	200	50	60	85	40	1000
178 A/200/080/50 H7	200	80	80	85	50	1400
178 A/250/050/40 H7	250	50	50	90	40	1100
178 A/250/050/50 H7	250	50	60	90	50	1100
178 A/250/080/30 H7	250	80	80	100	30	1800
178 A/250/080/40 H7	250	80	80	100	40	1800
178 A/250/080/50 H7	250	80	80	100	50	1800
178 A/300/060/40 H7	300	60	65	82	40	1600
178 A/300/060/50 H7	300	60	65	80	50	1600
178 A/300/080/50 H7	300	80	80	107	50	2100
178 A/300/100/40 H7	300	100	100	106	40	2500
178 A/300/100/60 H7	300	100	110	105	60	2500



VULKOLLAN®-Schwerlast-Antriebsräder

Wie oben, jedoch Radkörper aus stabiler Stahlschweißkonstruktion.

VULKOLLAN® heavy-duty drive wheels

As above, but with stable welded wheel centre.

Roues motrices fortes-charges en VULKOLLAN®

Comme ci-dessus, mais avec corps de roue en construction mécano-soudée stable.

Serie 171 A



Artikel-Code



mm



mm



mm



mm



mm



mm



kg

171 A/300/075/260/2/050 H7	300	75	85	98	260	50	2000
171 A/300/100/260/2/060 H7	300	100	110	118	260	60	2500
171 A/360/075/310/2/070 H7	360	75	85	118	310	70	2500
171 A/360/100/310/2/060 H7	360	100	110	118	310	60	3000
171 A/400/100/350/2/070 H7	400	100	110	118	350	70	3500
171 A/400/120/350/2/060 H7	400	120	130	118	350	60	4000
171 A/400/120/350/2/070 H7	400	120	130	118	350	70	4000
171 A/400/150/350/2/060 H7	400	150	160	118	350	60	4300
171 A/500/100/450/2/060 H7	500	100	110	118	450	60	4500
171 A/500/150/450/2/080 H7	500	150	160	136	450	80	5700
171 A/500/200/450/2/080 H7	500	200	210	136	450	80	8000
171 A/600/150/550/2/060 H7	600	150	160	118	550	60	8000
171 A/600/150/550/2/080 H7	600	150	160	136	550	80	8000
171 A/600/200/550/2/080 H7	600	200	210	136	550	80	10000
171 A/700/200/640/2/080 H7	700	200	210	136	640	80	11500




VULKOLLAN®
Schwerlasträder

Serie 171/5

VULKOLLAN®-Schwerlasträder

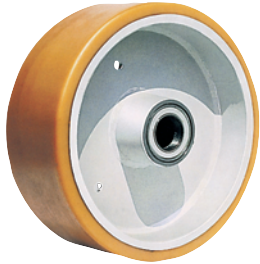
Radkörper aus stabiler Schweißkonstruktion mit Rillenkugellagern (/5). Fest aufgegossener VULKOLLAN®-Laufbelag.

VULKOLLAN® heavy-duty wheels

Stable welded wheel centre with ball bearings (/5). Direct bonded VULKOLLAN® tread.

Roues fortes-charges en VULKOLLAN®

Corps de roue en construction mécano-soudée stable avec roulements à billes (/5). Bande de roulement en VULKOLLAN® adhésivée directement.



Artikel-Code

171/300/075/260/5/35
171/300/100/260/5/35
171/360/075/310/5/40
171/360/100/310/5/40
171/400/100/350/5/40
171/400/120/350/5/50
171/400/150/350/5/50
171/500/100/450/5/50
171/500/120/450/5/50
171/500/150/450/5/50
171/500/200/450/5/80
171/600/150/550/5/80
171/600/200/550/5/80



mm



mm



mm



mm



mm



mm



kg

300	75	80	98	260	35	2000
300	100	110	118	260	35	2500
360	75	80	118	310	40	2500
360	100	110	118	310	40	3000
400	100	110	118	350	40	3500
400	120	130	118	350	50	4000
400	150	160	118	350	50	4300
500	100	110	136	450	50	4500
500	120	130	136	450	50	5000
500	150	160	136	450	50	5700
500	200	210	200	450	80	8000
600	150	160	200	550	80	8000
600	200	210	200	550	80	10000

Serie 171/L

VULKOLLAN®-Schwerlasträder mit Anschlußmaßen

Radkörper aus stabiler Schweißkonstruktion mit Anschlußbohrungen. Fest aufgegossener VULKOLLAN®-Laufbelag.

VULKOLLAN® heavy-duty wheels with bolt hole fitting

Stable welded wheel centre with bolt hole fitting. Direct bonded VULKOLLAN® tread.

Roues fortes-charges en VULKOLLAN® avec trous de fixation

Corps de roue en construction mécano-soudée stable avec trous de fixation. Bande de roulement en VULKOLLAN® adhésivée directement.



Artikel-Code

171/300/075/260/0/067/5L
171/300/100/260/0/067/5L
171/360/075/310/0/160/6L
171/400/100/350/0/160/6L
171/400/120/350/0/160/6L
171/400/150/350/0/160/6L
171/500/100/450/0/160/6L
171/500/120/450/0/160/6L
171/500/150/450/0/160/6L
171/500/200/450/0/160/6L



mm



mm



mm

mm



mm



mm



kg

		Lochanzahl/ Anschraub ø	Mittelloch ø	Lochkreis ø			
300	75	5/16,5	67	112	260	240	2000
300	100	5/16,6	67	112	260	240	2500
360	75	6/21,5	160	205	310	290	2500
400	100	6/21,5	160	205	350	330	3500
400	120	6/21,5	160	205	350	326	4000
400	150	6/21,5	160	205	350	326	4300
500	100	6/21,5	160	205	450	420	4500
500	120	6/21,5	160	205	450	420	5000
500	150	6/21,5	160	205	450	420	5700
500	200	6/21,5	160	205	450	420	8000

PEVOPUR®

Rollen



PEVOPUR®

Transportgeräterollen

Serie 41 PUR

Transportgeräte-Lenkrollen mit PEVOPUR®-Rädern

Gehäuse aus verstärktem Stahlblech. Mit Rädern der Serie 181 PUR mit Rillenkugellagern (/5).

Industrial swivel castors with PEVOPUR® wheels

Reinforced pressed steel bracket. With wheels series 181 PUR with ball bearings (/5).

Roulettes pivotantes de manutention avec roues en PEVOPUR®

Monture en tôle d'acier emboutie renforcée. Avec roues série 181 PUR avec roulements à billes (/5).



Artikel-Code



mm



mm



mm



mm



mm



mm



mm



kg

41 PUR/100/40/5

100

40

125

135x110

105x80

11

40

280

41 PUR/100/40/5 B*

100

40

125

135x110

105x80

11

40

280

41 PUR/125/50/5

125

50

164

135x110

105x80

11

55

350

41 PUR/150/50/5

150

50

194

135x110

105x80

11

55

350

41 PUR/200/50/5

200

50

239

135x110

105x80

11

55

400

* = mit balliger Lauffläche/with crowned tread/avec surface de roulement bombée

Serie 42 PUR

Transportgeräte-Bockrollen

Passend zu den Lenkrollen der Serien 41 PUR und 41 F PUR.

Industrial fixed castors

Matching the swivel castors series 41 PUR and 41 F PUR.

Roulettes fixes de manutention

Convenables pour les roulettes pivotantes séries 41 PUR et 41 F PUR.



Artikel-Code



mm



mm



mm



mm



mm



mm



kg

42 PUR/100/40/5

100

40

125

135x110

105x80

11

280

42 PUR/100/40/5 B*

100

40

125

135x110

105x80

11

280

42 PUR/125/50/5

125

50

164

135x110

105x80

11

350

42 PUR/150/50/5

150

50

194

135x110

105x80

11

350

42 PUR/200/50/5

200

50

239

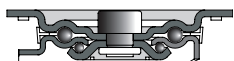
135x110

105x80

11

400

* = mit balliger Lauffläche/with crowned tread/avec surface de roulement bombée



Feststeller/locking device/
frein total (ALLSTOP).
Code: **41 F PUR/...**

Richtungsfeststeller 4fach/4-way
directional lock/blocage directionnel
quadruple.
Code: **41 PUR/...RIF4**

Richtungsfeststeller/directional
lock/blocage directionnel.
Code: **41 PUR/...RIF**



PEVOSOFT®

Transportgeräterollen

Transportgeräte-Lenkrollen mit PEVOSOFT®-Rädern

Gehäuse aus starkem Stahlblech. Mit Rädern der Serie 183 ALU PUR (75° Shore A) mit Rillenkugellagern (/5).

Industrial swivel castors with PEVOSOFT® wheels

Bracket made of strong pressed steel. With wheels series 183 ALU PUR (75° Shore A) with ball bearings (/5).

Roulettes pivotantes de manutention avec roues en PEVOSOFT®

Monture en tôle d'acier de forte épaisseur. Avec roues série 183 ALU PUR (75° Shore A) avec roulements à billes (/5).

Serie 203



Artikel-Code



mm



mm



mm



mm



mm



mm



mm



kg

203/100/040/5 L	100	40	140	105x 85	80x60	9	45	205
203/100/040/5	100	40	148	135x110	105x80	11	50	205
203/125/040/5 L	125	40	165	105x 85	80x60	9	45	250
203/125/050/5	125	50	178	135x110	105x80	11	50	320
203/150/050/5	150	50	205	135x110	105x80	11	50	380
203/200/050/5	200	50	250	135x110	105x80	11	55	510



Transportgeräte-Bockrollen

Passend zu den Lenkrollen der Serien 203 und 203 F.

Industrial fixed castors

Matching the swivel castors series 203 and 203 F.

Roulettes fixes de manutention

Convenables pour les roulettes pivotantes séries 203 et 203 F.

Serie 204



Artikel-Code



mm



mm



mm



mm



mm



mm

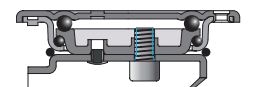


kg

204/100/040/5 L	100	40	140	105x 85	80x60	9		205
204/100/040/5	100	40	148	135x110	105x80	11		205
204/125/040/5 L	125	40	165	105x 85	80x60	9		250
204/125/050/5	125	50	178	135x110	105x80	11		320
204/150/050/5	150	50	205	135x110	105x80	11		380
204/200/050/5	200	50	250	135x110	105x80	11		510



Feststeller/locking device/
frein total (ALLSTOP).
Code: **203 F/...**



PEVOPUR®

Transportgeräterollen

Serie 217 ALU/PUR

Schwere Transportgeräte-Lenkrollen mit PEVOPUR®-Rädern

Gehäuse aus starkem Stahlblech. Mit Rädern der Serie 181 PUR mit Rillenkugellagern (/5).

Heavy-duty industrial swivel castors with PEVOPUR® wheels

Bracket made of strong pressed steel. With wheels series 181 PUR with ball bearings (/5).

Roulettes pivotantes de manutention fortes-charges avec roues en PEVOPUR®

Monture en tôle d'acier emboutie de forte épaisseur. Avec roues série 181 PUR avec roulements à billes (/5).



Artikel-Code



mm



mm



mm



mm



mm



mm



mm



kg

217 ALU/PUR/100/40/5 L	100	40	140	105x 85	80x60	9	45	280
217 ALU/PUR/100/40/5	100	40	148	135x110	105x80	11	50	280
217 ALU/PUR/125/40/5 L	125	40	165	105x 85	80x60	9	45	350
217 ALU/PUR/125/50/5	125	50	178	135x110	105x80	11	50	400
217 ALU/PUR/160/50/5	160	50	210	135x110	105x80	11	50	500
217 ALU/PUR/200/50/5	200	50	250	135x110	105x80	11	55	700

Serie 218 ALU/PUR

Schwere Transportgeräte-Bockrollen

Passend zu den Lenkrollen der Serien 217 ALU PUR und 217 F ALU PUR.

Heavy-duty industrial fixed castors

Matching the swivel castors series 217 ALU PUR and 217 F ALU PUR.

Roulettes fixes de manutention fortes-charges

Convenables pour les roulettes pivotantes séries 217 ALU PUR et 217 F ALU PUR.



Artikel-Code



mm



mm



mm



mm



mm

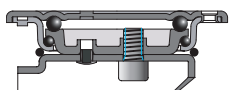


mm



kg

218 ALU/PUR/100/40/5 L	100	40	140	105x 85	80x60	9		280
218 ALU/PUR/100/40/5	100	40	148	135x110	105x80	11		280
218 ALU/PUR/125/40/5 L	125	40	165	105x 85	80x60	9		350
218 ALU/PUR/125/50/5	125	50	178	135x110	105x80	11		400
218 ALU/PUR/160/50/5	160	50	210	135x110	105x80	11		500
218 ALU/PUR/200/50/5	200	50	250	135x110	105x80	11		700



Feststeller/locking device/frein total (ALLSTOP).
Code: 217 F ALU/PUR/...

Rad-/Richtungsfeststeller/wheel and directional lock/blocage de roue et directionnel.

Code: 217 RF ALU/PUR/...RIF

Richtungsfeststeller/directional lock/blocage directionnel.
Code: 217 ALU/PUR/...RIF



PEVOPUR®

Transportgeräterollen

Schwere Transportgeräte-Lenkrollen mit PEVOPUR®-Rädern

Gehäuse aus extra starkem Stahlblech. Mit Rädern der Serie 178 PUR mit Rillenkugellagern (/5).

Heavy-duty industrial swivel castors with PEVOPUR® wheels

Bracket made of extra strong pressed steel. With wheels series 178 PUR with ball bearings (/5).

Roulettes pivotantes de manutention fortes-charges avec roues en PEVOPUR®

Monture en tôle d'acier emboutie de très forte épaisseur. Avec roues série 178 PUR avec roulements à billes (/5).

Serie 217 PUR



Artikel-Code



mm



mm



mm



mm



mm



mm



mm



kg

217 PUR/080/30/5 L	80	30	120	105x 85	80x60	9	40	220
217 PUR/100/35/5 L	100	35	140	105x 85	80x60	9	45	300
217 PUR/100/35/5	100	35	148	135x110	105x80	11	50	300
217 PUR/125/40/5 L	125	40	165	105x 85	80x60	9	45	350
217 PUR/125/40/5	125	40	178	135x110	105x80	11	50	400
217 PUR/160/40/5	160	40	210	135x110	105x80	11	50	550
217 PUR/200/50/5	200	50	250	135x110	105x80	11	55	750



Schwere Transportgeräte-Bockrollen

Passend zu den Lenkrollen der Serien 217 PUR und 217 F PUR.

Heavy-duty industrial fixed castors

Matching the swivel castors series 217 PUR and 217 F PUR.

Roulettes fixes de manutention fortes-charges

Convenables pour les roulettes pivotantes séries 217 PUR et 217 F PUR.

Serie 218 PUR



Artikel-Code



mm



mm



mm



mm



mm



mm



kg

218 PUR/080/30/5 L	80	30	120	105x 85	80x60	9		220
218 PUR/100/35/5 L	100	35	140	105x 85	80x60	9		300
218 PUR/100/35/5	100	35	148	135x110	105x80	11		300
218 PUR/125/40/5 L	125	40	165	105x 85	80x60	9		350
218 PUR/125/40/5	125	40	178	135x110	105x80	11		400
218 PUR/160/40/5	160	40	210	135x110	105x80	11		550
218 PUR/200/50/5	200	50	250	135x110	105x80	11		750



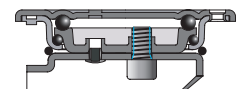
Richtungsfeststeller/directional lock/blocage directionnel.
Code: **217 PUR/...RIF**



Rad-/Richtungsfeststeller/wheel and directional lock/blocage de roue et directionnel.
Code: **217 RF PUR/...RIF**



Feststeller/locking device/frein total (ALLSTOP).
Code: **217 F PUR/...**



PEVOPUR®

Transportgeräterollen

Serie 219 PUR

Schwere Transportgeräte-Lenkrollen mit PEVOPUR®-Rädern

Gehäuse aus starkem Stahlblech. Mit Rädern der Serie 178 PUR mit Rillenkugellagern (/5).

Heavy-duty industrial swivel castors with PEVOPUR® wheels

Bracket made of strong pressed steel. With wheels series 178 PUR with ball bearings (/5).

Roulettes pivotantes de manutention fortes-charges avec roues en PEVOPUR®

Monture en tôle d'acier emboutie de forte épaisseur. Avec roues série 178 PUR avec roulements à billes (/5).



Artikel-Code

219 PUR/100/35/5 L
219 PUR/125/40/5 L
219 PUR/125/50/5
219 PUR/150/50/5
219 PUR/200/50/5



mm



mm



mm



mm



mm



mm



mm



kg

Artikel-Code	mm	mm	mm	mm	mm	mm	mm	kg
219 PUR/100/35/5 L	100	35	129	105x 85	80x60	9	46	250
219 PUR/125/40/5 L	125	40	161	105x 85	80x60	9	50	275
219 PUR/125/50/5	125	50	163	135x110	105x80	13	53	500
219 PUR/150/50/5	150	50	192	135x110	105x80	13	55	625
219 PUR/200/50/5	200	50	242	135x110	105x80	13	58	725

Serie 220 PUR

Schwere Transportgeräte-Bockrollen

Passend zu den Lenkrollen der Serien 219 PUR und 219 F PUR.

Heavy-duty industrial fixed castors

Matching the swivel castors series 219 PUR and 219 F PUR.

Roulettes fixes de manutention fortes-charges

Convenables pour les roulettes pivotantes séries 219 PUR et 219 F PUR.



Artikel-Code

220 PUR/100/35/5 L
220 PUR/125/40/5 L
220 PUR/125/50/5
220 PUR/150/50/5
220 PUR/200/50/5



mm



mm



mm



mm



mm

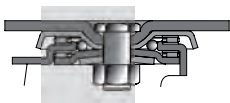


mm



kg

Artikel-Code	mm	mm	mm	mm	mm	mm	mm	kg
220 PUR/100/35/5 L	100	35	129	115x 85	80x60	9		250
220 PUR/125/40/5 L	125	40	161	115x 85	80x60	9		275
220 PUR/125/50/5	125	50	163	135x110	105x80	13		500
220 PUR/150/50/5	150	50	192	135x110	105x80	13		625
220 PUR/200/50/5	200	50	242	135x110	105x80	13		725



Feststeller/locking device/
 frein total (ALLSTOP).
 Code: **219 F PUR/...**



PEVOPUR®

Transportgeräterollen

Schwere Transportgeräte-Lenkrollen mit PEVOPUR®-Rädern

Gehäuse aus extra starkem Stahlblech. Mit Rädern der Serie 178 PUR mit Rillenkugellagern (/5).

Heavy-duty industrial swivel castors with PEVOPUR® wheels

Bracket made of extra strong pressed steel. With wheels series 178 PUR with ball bearings (/5).

Roulettes pivotantes de manutention fortes-charges avec roues en PEVOPUR®

Monture en tôle d'acier emboutie de très forte épaisseur. Avec roues série 178 PUR avec roulements à billes (/5).

Serie 223 PUR



Artikel-Code



mm



mm



mm



mm



mm



mm



mm



kg

223 PUR/080/57/5	80	57	138	135x110	105x80	11	55	400
223 PUR/100/50/5	100	50	148	135x110	105x80	11	55	450
223 PUR/125/50/5	125	50	175	135x110	105x80	11	55	550
223 PUR/150/50/5	150	50	200	135x110	105x80	11	58	700
223 PUR/200/50/5	200	50	250	135x110	105x80	11	65	1000
223 PUR/250/60/5	250	60	300	135x110	105x80	11	65	1100



Schwere Transportgeräte-Bockrollen

Passend zu den Lenkrollen der Serien 223 PUR und 223 F PUR.

Heavy-duty industrial fixed castors

Matching the swivel castors series 223 PUR and 223 F PUR.

Roulettes fixes de manutention fortes-charges

Convenables pour les roulettes pivotantes séries 223 PUR et 223 F PUR.

Serie 224 PUR



Artikel-Code



mm



mm



mm



mm



mm



mm



kg

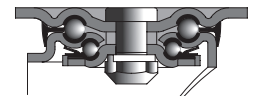
224 PUR/080/57/5	80	57	138	135x110	105x80	11		400
224 PUR/100/50/5	100	50	148	135x110	105x80	11		450
224 PUR/125/50/5	125	50	175	135x110	105x80	11		550
224 PUR/150/50/5	150	50	200	135x110	105x80	11		700
224 PUR/200/50/5	200	50	250	135x110	105x80	11		1000
224 PUR/250/60/5	250	60	300	135x110	105x80	11		1100



Richtungsfeststeller/directional lock/blocage directionnel.
Code: **223 PUR/...RIF**



Feststeller/locking device/frein total (ALLSTOP).
Code: **223 F PUR/...**



PEVOPUR® Schwerlastrollen

Serie 191

Schwerlast-Lenkrollen mit PEVOPUR®-Rädern

Hochstabile Stahlschweißkonstruktion. Mit Rädern der Serie 178 PUR mit Rillenkugellagern (/5).

Heavy-duty swivel castors with PEVOPUR® wheels

Highly stable welded steel construction. With wheels series 178 PUR with ball bearings (/5).

Roulettes pivotantes fortes-charges avec roues en PEVOPUR®

Construction mécano-soudée de grande stabilité. Avec roues série 178 PUR avec roulements à billes (/5).



Artikel-Code

191/125/50/5
191/150/50/5
191/200/50/5
191/200/80/5
191/250/60/5
191/250/80/5
191/300/80/5



mm

125
150
200
200
250
250
300



mm

50
50
50
80
60
80
80



mm

170
200
245
255
305
305
355



mm

140x110
140x110
140x110
175x140
175x140
175x140
175x140



mm

105x 80
105x 80
105x 80
140x105
140x105
140x105
140x105



mm

13
13
13
15
15
15
15



mm

47
55
60
65
75
75
85



kg

550
700
1000
1400
1350
1500
2000

Serie 192

Schwerlast-Bockrollen

Passend zu den Lenkrollen der Serien 191 und 191 F.

Heavy-duty fixed castors

Matching the swivel castors series 191 and 191 F.

Roulettes fixes fortes-charges

Convenables pour les roulettes pivotantes séries 191 et 191 F.



Artikel-Code

192/125/50/5
192/150/50/5
192/200/50/5
192/200/80/5
192/250/60/5
192/250/80/5
192/300/80/5



mm

125
150
200
200
250
250
300



mm

50
50
50
80
60
80
80



mm

170
200
245
255
305
305
355



mm

140x110
140x110
140x110
175x140
175x140
175x140
175x140



mm

105x 80
105x 80
105x 80
140x105
140x105
140x105
140x105



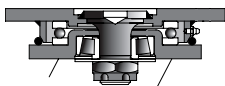
mm

13
13
13
15
15
15
15



kg

550
700
1000
1400
1350
1500
2000



Feststeller/locking device/
frein total (ALLSTOP).
Code: **191 F/...**

Richtungsfeststeller/directional
lock/blocage directionnel.
Code: **191/...RIF**

Rad-/Richtungsfeststeller/
wheel and directional lock/
blocage de roue et directionnel.
Code: **191 RF/...RIF**



PEVOPUR® Schwerlastrollen

Schwerlast-Doppel-Lenkrollen mit PEVOPUR®-Rädern

Hochstabile Stahlschweißkonstruktion. Mit Rädern der Serie 178 PUR mit fest aufgegossenem PEVOPUR®-Laufbelag mit Rillenkugellagern (/5).

Heavy-duty twin wheel swivel castors with PEVOPUR® wheels

Highly stable welded steel construction. With wheels series 178 PUR with direct bonded PEVOPUR® tread with ball bearings (/5).

Roulettes jumelées pivotantes fortes-charges avec roues en PEVOPUR®

Construction mécano-soudée de grande stabilité. Avec roues série 178 PUR avec roulements à billes (/5). Bandes de roulement en PEVOPUR® adhésiées directement.

Serie 191 D



Artikel-Code



mm



mm



mm



mm



mm



mm



mm



kg

191 D/125/50/5	125	2x50	180	175x140	140x105	15	49	1100
191 D/150/50/5	150	2x50	210	200x160	160x120	15	50	1350
191 D/200/50/5	200	2x50	260	200x160	160x120	15	60	2000
191 D/250/60/5	250	2x60	320	250x200	210x160	19	70	2700
191 D/250/80/5	250	2x80	320	250x200	210x160	19	70	3600
191 D/300/80/5	300	2x80	380	250x200	210x160	19	80	4300



Schwerlast-Doppel-Bockrollen

Passend zu den Lenkrollen der Serien 191 D und 191 D RF.

Heavy-duty twin wheel fixed castors

Matching the swivel castors series 191 D and 191 D RF.

Roulettes jumelées fixes fortes-charges

Convenables pour les roulettes pivotantes séries 191 D et 191 D RF.

Serie 192 D



Artikel-Code



mm



mm



mm



mm



mm



mm



kg

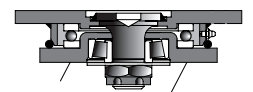
192 D/125/50/5	125	2x50	180	175x140	140x105	15		1100
192 D/150/50/5	150	2x50	210	200x160	160x120	15		1350
192 D/200/50/5	200	2x50	260	200x160	160x120	15		2000
192 D/250/60/5	250	2x60	320	250x200	210x160	19		2700
192 D/250/80/5	250	2x80	320	250x200	210x160	19		3600
192 D/300/80/5	300	2x80	380	250x200	210x160	19		4300



Richtungsfeststeller/directional lock/blocage directionnel.
Code: **191 D/...RIF**



Radfeststeller/wheel locking device/blocage de roue.
Code: **191 D RF/...**



PEVOPUR®

Präzisions-Schwerlastrollen

Serie 195

Schwerlast-Lenkrollen mit PEVOPUR®-Rädern

Hochstabile Stahlschweißkonstruktion. Mit Rädern der Serie 178 PUR mit Rillenkugellagern (/5).

Heavy-duty swivel castors with PEVOPUR® wheels

Highly stable welded steel construction. With wheels series 178 PUR with ball bearings (/5).

Roulettes pivotantes fortes-charges avec roues en PEVOPUR®

Construction mécano-soudée de grande stabilité. Avec roues série 178 PUR avec roulements à billes (/5).



Artikel-Code	mm	mm	mm	mm	mm	mm	mm	kg
195/150/060/5	150	60	217	175x140	140x105	13	49	800
195/200/075/5	200	75	264	175x140	140x105	13	60	1350
195/250/075/5	250	75	314	175x140	140x105	13	71	1700
195/300/075/5	300	75	365	175x140	140x105	13	83	2000
195/400/125/5	400	125	510	270x250	230x210	17	114	4000

Serie 196

Schwerlast-Bockrollen

Passend zu den Lenkrollen der Serien 195 und 195 RF.

Heavy-duty fixed castors

Matching the swivel castors series 195 and 195 RF.

Roulettes fixes fortes-charges

Convenables pour les roulettes pivotantes séries 195 et 195 RF.



Artikel-Code	mm	mm	mm	mm	mm	mm	kg
196/150/060/5	150	60	217	175x140	140x105	13	800
196/200/075/5	200	75	264	175x140	140x105	13	1350
196/250/075/5	250	75	314	175x140	140x105	13	1700
196/300/075/5	300	75	365	175x140	140x105	13	2000
196/400/125/5	400	125	510	270x250	230x210	17	4000



Radfeststeller/wheel locking device/blocage de roue.
Code: **195 RF/...**



Richtungsfeststeller/directional lock/blocage directionnel.
Code: **195/...RIF**



Rad-/Richtungsfeststeller/wheel and directional lock/blocage de roue et directionnel.
Code: **195 RF/...RIF**



Präzisions-Schwerlastrollen

Schwerlast-Doppel-Lenkrollen mit VULKOLLAN®-Rädern

Hochstabile Stahlschweißkonstruktion. Mit Rädern der Serie 178 mit Rillenkugellagern (/5).

Heavy-duty twin wheel swivel castors with VULKOLLAN® wheels

Highly stable welded steel construction. With wheels series 178 with ball bearings (/5).

Roulettes jumelées pivotantes fortes-charges avec roues en VULKOLLAN®

Construction mécano-soudée de grande stabilité. Avec roues série 178 avec roulements à billes (/5).

Serie 195 D



Artikel-Code



mm



mm



mm



mm



mm



mm



mm



kg

195 D/100/50/5	100	2x50	175	200x160	170x130	13	33	900
195 D/125/50/5	125	2x50	200	200x160	170x130	13	37	1100
195 D/150/50/5	150	2x50	225	200x160	170x130	13	42	1300
195 D/200/50/5	200	2x50	270	200x160	170x130	13	50	2000
195 D/250/50/5	250	2x50	325	200x160	170x130	13	62	2200
195 D/250/75/5	250	2x75	365	270x250	230x210	17	82	3400
195 D/300/75/5	300	2x75	415	270x250	230x210	17	93	4000
195 D/400/75/5	400	2x75	485	270x250	230x210	17	110	5000



Schwerlast-Doppel-Bockrollen

Passend zu den Lenkrollen der Serien 195 D und 195 D RF.

Heavy-duty twin wheel fixed castors

Matching the swivel castors series 195 D and 195 D RF.

Roulettes jumelées fixes fortes-charges

Convenables pour les roulettes pivotantes séries 195 D et 195 D RF.

Serie 196 D



Artikel-Code



mm



mm



mm



mm



mm



mm

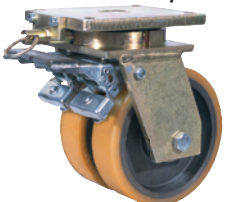


kg

196 D/100/50/5	100	2x50	175	200x160	170x130	13		900
196 D/125/50/5	125	2x50	200	200x160	170x130	13		1100
196 D/150/50/5	150	2x50	225	200x160	170x130	13		1300
196 D/200/50/5	200	2x50	270	200x160	170x130	13		2000
196 D/250/50/5	250	2x50	325	200x160	170x130	13		2200
196 D/250/75/5	250	2x75	365	270x250	230x210	17		3400
196 D/300/75/5	300	2x75	415	270x250	230x210	17		4000
196 D/400/75/5	400	2x75	485	270x250	230x210	17		5000



Rad-/Richtungsfeststeller/wheel and directional locking device/blocage de roue et directionnel.
Code: **195 D RF/...RIF**



Richtungsfeststeller/directional lock/blocage directionnel.
Code: **195 D/...RIF**



Radfeststeller/wheel locking device/blocage de roue.
Code: **195 D RF/...**

