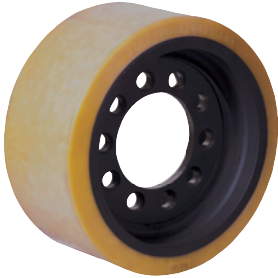


# TRACTOTHAN®



## TRACTOTHAN®

TRACTOTHAN® ist ein von uns entwickelter und patentierter VULKOLLAN®-Verbundwerkstoff mit den gleichen Eigenschaften wie VULKOLLAN®. Bei dem von uns entwickelten Fertigungsverfahren werden spezielle TPU-Granulateinschlüsse in den Laufbelag eingearbeitet, wodurch sich die Bodenhaftung erhöht und somit die Rutschgefahr vermindert wird.

Dadurch verbessert TRACTOTHAN® die Anfahrigenschaften, vermindert den Schlupf und verstärkt die Bremswirkung.

Anwendung findet TRACTOTHAN® vor allem bei Fahrzeugen im innerbetrieblichen Transport auf nassen und verschmutzten Fahrbahnen.

## TRACTOTHAN®

TRACTOTHAN® is a VULKOLLAN® composite material developed and patented by us and featuring the same characteristics as VULKOLLAN®. In the new production process designed by us, special TPU granules are integrated into the tread, thereby enhancing the wheel grip and lowering the risk of sliding.

Thus TRACTOTHAN® improves the starting properties, reduces slip and boosts the braking effect.

Consequently, TRACTOTHAN® is mainly used for vehicles for in-plant transportation on wet and soiled floors.

## TRACTOTHAN®

TRACTOTHAN® est un matériau composite à base de VULKOLLAN® développé et breveté par nous offrant les mêmes caractéristiques que VULKOLLAN®. Pendant le processus de fabrication mis au point par nous, des granulés spéciaux en TPU sont inclus dans le revêtement.

Par conséquent, l'adhérence au sol augmente et le risque de dérapage diminue. A cause de la meilleure traction, le démarrage et le freinage sont améliorés et le patinage est réduit.

TRACTOTHAN® est surtout utilisé pour véhicules pour le transport interne sur des sols mouillés et sales.



## TRACTOTHAN®-Räder für Flurförderzeuge

Speziell im Bereich der Regal- und Flurförderzeuge ist auf feinen, glatten, aber auch auf nassen und verschmutzten Fahrbahnen der Einsatz von TRACTOTHAN® unerlässlich.

Durch unsere flexible Fertigung sind wir in der Lage, fast alle Antriebsräder der marktführenden Hersteller für Ihren Einsatz mit TRACTOTHAN® zu liefern.

## TRACTOTHAN® wheels for industrial trucks

Especially for narrow aisle trucks and industrial trucks, the use of TRACTOTHAN® is indispensable on fine and smooth, but also on wet and soiled floors.

Due to our flexible production, we are in a position to supply almost all drive wheels of the leading manufacturers with TRACTOTHAN® tread for your special applications.

## Roues en TRACTOTHAN® pour chariots de manutention

Spécialement dans le domaine des gerbeurs et chariots de manutention, sur des sols fins et lisses, mais aussi mouillés et sales, l'utilisation de TRACTOTHAN® est indispensable.

Grâce à notre production flexible, nous sommes en mesure de livrer presque toutes les roues motrices des fabricants importants en TRACTOTHAN® pour votre application spéciale.

